



**КОМИТЕТ ИМУЩЕСТВЕННЫХ ОТНОШЕНИЙ
АДМИНИСТРАЦИИ ПЕРМСКОГО МУНИЦИПАЛЬНОГО РАЙОНА**

РЕШЕНИЕ

о размещении объектов № 1141

Пермский край
Пермский район

16.12.2021

Комитет имущественных отношений администрации Пермского муниципального района разрешает Открытому акционерному обществу «Межрегиональная распределительная сетевая компания Урала» (ИНН 6671163413, ОГРН 1056604000970, почтовый адрес: 614016, г. Пермь, ул. Инженерная, д. 17)

размещение объекта «Строительство ВЛ 10 кВ с установкой ПУ для электроснабжения деревни Горшки (4500065608)»

на землях государственная собственность на которые не разграничена
на срок бессрочно

Местоположение: Пермский край, Пермский район, Заболотское с/п, д. Горшки.

Приложение: схема предполагаемых к использованию земель или части земельного участка.

Особые условия использования:

1. При установке опор электросетевого хозяйства учесть параметры ширины проезда улично-дорожной сети, во избежание сужения полосы отвода дороги. Установить опоры на расстоянии не более 2 метров от границ земельного участка.

2. Получение разрешения на производство земляных работ.

И.о. председателя комитета имущественных
отношений администрации Пермского
муниципального района _____



М.В. Королева

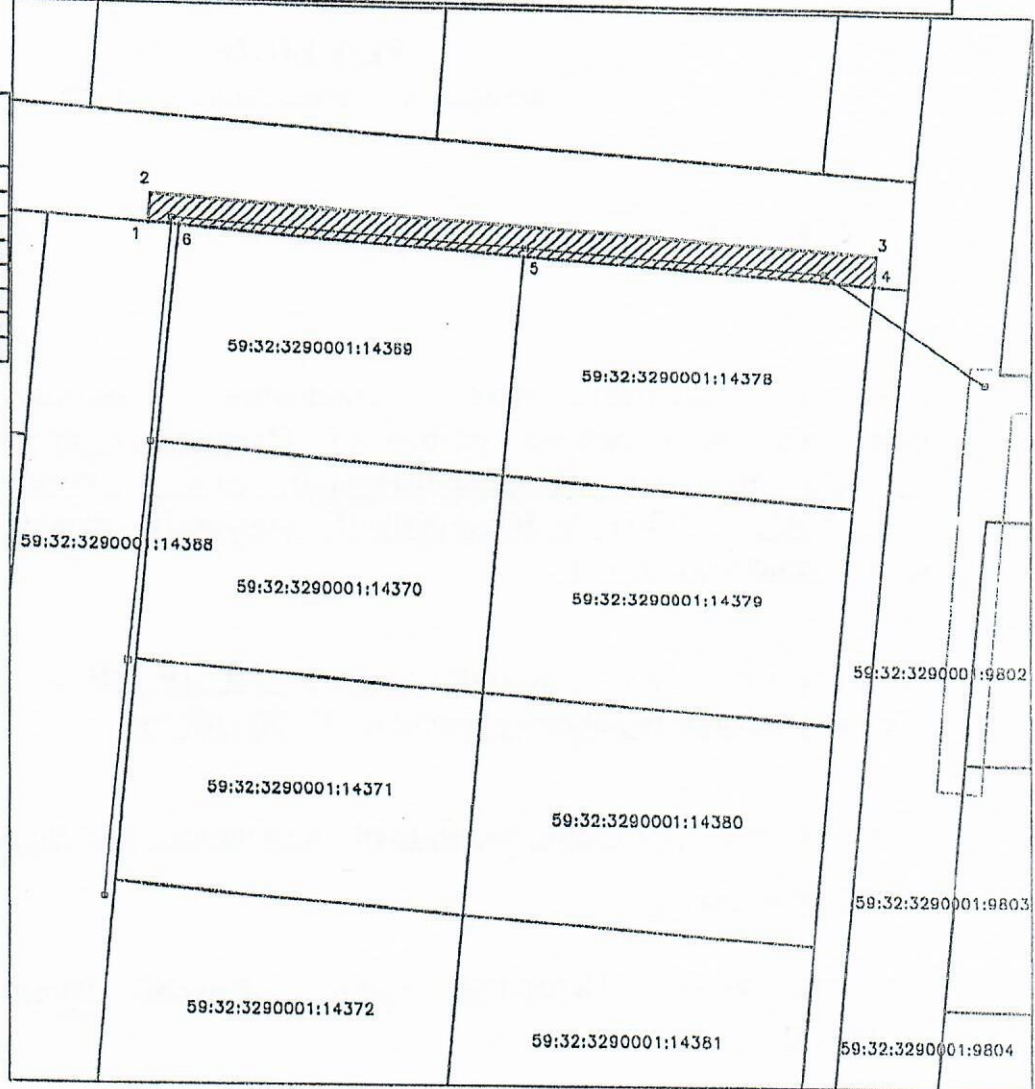
(подпись, печать)

Схема предполагаемых к использованию земель или части земельного участка

Объект: "Строительство ВЛ 0,4 кВ с установкой ПУ для электроснабжения деревни Горшки (4500065608)"
Местоположение: Пермский край, Пермский район, Заболотское сельское поселение, д. Горшки
Площадь земель или части земельного участка, кв.м.: 175
Категория земель: Земли населенных пунктов
Вид разрешенного использования земельного участка:
Цель использования: под объекты инженерного оборудования (Строительство ВЛ 0,4 кВ с установкой ПУ для электроснабжения деревни Горшки (4500065608))

Координаты части земельного участка с условным номером :ЗУ1

№ точки границы	Каталог координат	
	X	Y
1	510510.05	2201339.68
2	510512.72	2201339.88
3	510508.09	2201402.31
4	510505.20	2201402.09
5	510507.52	2201372.22
6	510509.84	2201342.32



Масштаб 1:500

Описание границ смежных землепользователей:
 1-4 земли общего пользования
 4-5 зем.уч. с кад.номером 59:32:3290001:14379
 5-6 зем.уч. с кад.номером 59:32:3290001:14369
 6-1 зем.уч. с кад.номером 59:32:3290001:14388

Условные обозначения:
 предполагаемые к использованию земли
 граница земельного участка, сведения о котором внесены в ГКН
 • 1 характерные точки границы испрашиваемого земельного участка

Заявитель: /А.В. Ивонин